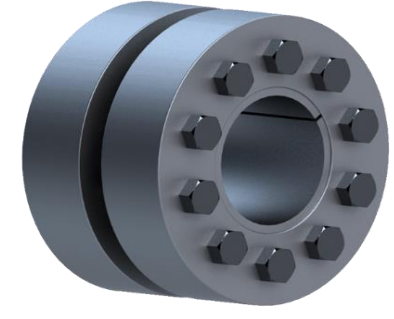
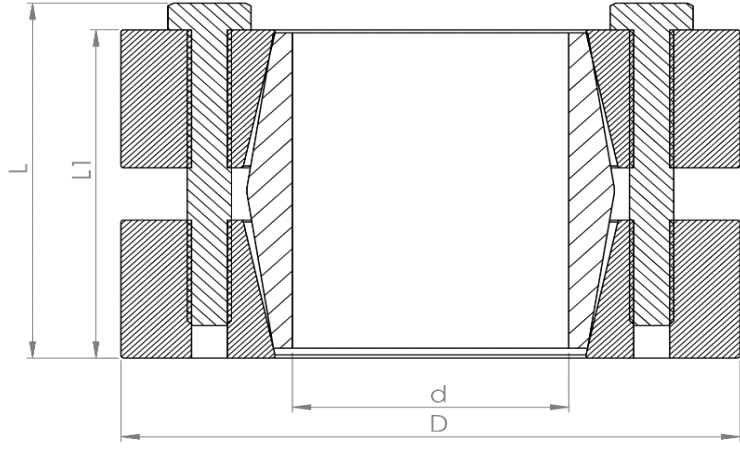


GKR 5001



- d: İç çap
- D: Dış çap
- L: Toplam uzunluk
- L1: Cıvata hariç uzunluk.
- Mt: Max aktarılabilen döndürme momenti. (Fass=0 kN)
- Fass: Maksimum aktarılabilen eksenel yük. (Mt=0 Nm)
- Ps: Mile temas basıncı.
- Ph: Göbek çapına temas basıncı.
- Ma: Vida sıkma döndürme momenti.

GKR 5001	ÖLÇÜLER				BAĞLANTI			BAŞARIMLAR			AĞIRLIK
	d (mm)	D (mm)	L 1(mm)	L (mm)	Ad.	DIN912 (12.9)	Ma (Nm)	Mt (Nm)	Fass (kN)	Ps (N/mm ²)	(Kg)
GKR 5001 - 22	22	60	40	44	6	M6	12	400	36	273	0,6
GKR 5001 - 24	24	60	40	44	6	M6	12	440	36	250	0,6
GKR 5001 - 25	25	66	44	48	8	M6	12	630	51	299	0,8
GKR 5001 - 28	28	66	44	48	8	M6	12	710	51	267	0,8
GKR 5001 - 29	29	66	44	48	8	M6	12	740	51	258	0,7
GKR 5001 - 30	30	76	48	52	8	M6	12	870	58	256	1,2
GKR 5001 - 32	32	76	48	52	8	M6	12	930	58	240	1,2
GKR 5001 - 35	35	76	48	52	8	M6	12	1000	58	220	1,2
GKR 5001 - 36	36	96	56	62	8	M8	30	1800	97	312	1,2
GKR 5001 - 40	40	96	56	62	8	M8	30	1900	97	281	2,3
GKR 5001 - 44	44	96	56	62	8	M8	30	2100	97	256	2,1
GKR 5001 - 50	50	112	68	74	10	M8	30	3500	140	264	3,6
GKR 5001 - 51	51	112	68	74	10	M8	30	3600	140	259	3,6
GKR 5001 - 54	54	112	68	74	10	M8	30	3800	140	244	3,6
GKR 5001 - 55	55	120	78	84	12	M8	30	4600	170	244	4,7
GKR 5001 - 60	60	120	78	84	12	M8	30	5000	170	224	4,4
GKR 5001 - 63	63	120	78	84	12	M8	30	5300	170	213	4,3
GKR 5001 - 65	65	148	88	95	12	M10	60	8600	260	284	8,4
GKR 5001 - 68	68	148	88	95	12	M10	60	9000	260	272	8,1
GKR 5001 - 70	70	148	88	95	12	M10	60	9300	260	264	8,1
GKR 5001 - 73	73	148	88	95	12	M10	60	9700	260	253	7,9
GKR 5001 - 74	74	170	104	112	10	M12	100	11600	310	262	12,8
GKR 5001 - 76	76	170	104	112	10	M12	100	12000	310	256	12,7
GKR 5001 - 80	80	170	104	112	10	M12	100	12600	310	243	12,3
GKR 5001 - 85	85	170	104	112	10	M12	100	13400	310	228	11,8
GKR 5001 - 86	86	185	116	124	12	M12	100	16200	380	238	16,8
GKR 5001 - 90	90	185	116	124	12	M12	100	17000	380	227	16,3
GKR 5001 - 92	92	185	116	124	12	M12	100	17400	380	222	16,1
GKR 5001 - 96	96	185	116	124	12	M12	100	18100	380	213	15,6
GKR 5001 - 100	100	197	126	134	16	M12	100	23600	470	232	19,6
GKR 5001 - 106	106	197	126	134	16	M12	100	25000	470	219	18,7
GKR 5001 - 108	108	197	126	134	16	M12	100	25500	470	215	18,4
GKR 5001 - 110	110	197	126	134	16	M12	100	26000	470	211	18,1
GKR 5001 - 120	120	230	152	162	12	M16	250	43600	730	251	31,5
GKR 5001 - 130	130	230	152	162	12	M16	250	47200	730	231	29,4