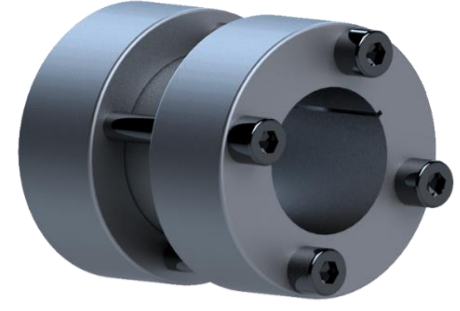
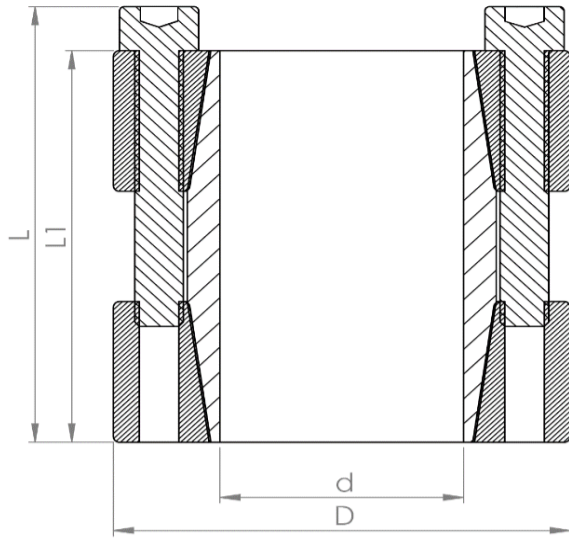


GKR 5000



d: İç Çap

D: Dış Çap

L: Toplam Uzunluk

L1: Yüzey Temas Uzunluğu

Mt: Max aktarılabilen döndürme momenti. (Fass=0 kN)

Fass: Maksimum aktarılabilen aksel yük. (Mt=0 Nm)

Ps: Mile temas basıncı.

Ph: Göbek çapına temas basıncı.

Ma: Vida sıkma döndürme momenti.

GKR 5000	ÖLÇÜLER				BAĞLANTI			BAŞARIMLAR			AĞIRLIK
	d (mm)	D (mm)	L 1(mm)	L (mm)	Ad.	DIN912 (12.9)	Ma (Nm)	Mt (Nm)	Fass (kN)	Ps (N/mm ²)	(Kg)
GKR 5000 - 17	17	50	50	56	4	M6	17	200	23	251	0,5
GKR 5000 - 18	18	50	50	56	4	M6	17	210	23	237	0,5
GKR 5000 - 19	19	50	50	56	4	M6	17	220	23	225	0,5
GKR 5000 - 20	20	50	50	56	4	M6	17	230	23	213	0,5
GKR 5000 - 22	22	55	60	66	6	M6	17	380	35	247	0,6
GKR 5000 - 24	24	55	60	66	6	M6	17	420	35	227	0,6
GKR 5000 - 25	25	55	60	66	6	M6	17	440	35	218	0,6
GKR 5000 - 28	28	60	60	66	6	M6	17	490	35	194	0,7
GKR 5000 - 30	30	60	60	66	6	M6	17	520	35	181	0,7
GKR 5000 - 32	32	65	60	66	6	M6	17	560	35	170	1,3
GKR 5000 - 35	35	75	75	83	4	M8	41	660	38	146	1,3
GKR 5000 - 38	38	75	75	83	4	M8	41	710	38	134	1,3
GKR 5000 - 40	40	75	75	83	4	M8	41	750	38	128	1,3
GKR 5000 - 42	42	78	75	83	4	M8	41	790	38	121	2,8
GKR 5000 - 45	45	85	85	93	6	M8	41	1300	56	150	2,5
GKR 5000 - 48	48	90	85	93	6	M8	41	1400	56	141	2,4
GKR 5000 - 50	50	90	85	93	6	M8	41	1400	56	135	2,3
GKR 5000 - 55	55	95	85	93	8	M8	41	2100	75	164	3,3
GKR 5000 - 60	60	100	85	93	8	M8	41	2300	75	150	3,2
GKR 5000 - 65	65	105	85	93	8	M8	41	2400	75	139	3
GKR 5000 - 70	70	115	100	110	6	M10	83	3200	93	138	5,4
GKR 5000 - 75	75	120	100	110	6	M10	83	3500	93	128	5
GKR 5000 - 80	80	125	100	110	8	M10	83	4900	120	161	4,7
GKR 5000 - 85	85	130	100	110	8	M10	83	5200	120	151	5,9
GKR 5000 - 90	90	135	100	110	8	M10	83	5600	120	143	6