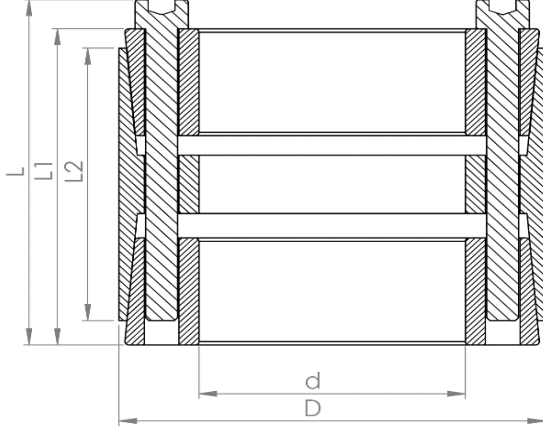


GKR 4001



- d: İç Çap
- D: Dış Çap
- L: Toplam Uzunluk
- L1: Civata Hariç Uzunluk
- L2: Yüzey Temas Uzunluğu
- Ma: Vida Sıkma Döndürme Momenti
- Mt: Maks. Aktarılabilen Döndürme Momenti (Fass : 0 kN)
- Fass: Maksimum Aktarılabilen Eksenel Yük (Mt : 0 Nm)
- Ps: Mile Temas Basıncı
- Ph: Göbek Çapına Temas Basıncı

GKR 4001	ÖLÇÜLER					BAĞLANTI			BAŞARIMLAR				AĞIRLIK Kg
	d (mm)	D (mm)	L 2(mm)	L 1(mm)	L (mm)	Ad.	DIN912 (12.9)	Ma (Nm)	Mt (Nm)	Fass (kN)	Ps (N/mm ²)	Ph (N/mm ²)	
GKR 4001 - 24	24	50	32	40	46	6	M6	17	650	55	182	91	0,5
GKR 4001 - 24 SD	24	55	32	40	46	6	M6	17	800	67	308	134	0,5
GKR 4001 - 25	25	50	32	40	46	6	M6	17	650	67	182	91	0,5
GKR 4001 - 25 SD	25	55	32	40	46	6	M6	17	840	67	295	134	0,5
GKR 4001 - 28	28	55	32	40	46	6	M6	17	940	67	264	134	0,6
GKR 4001 - 30	30	55	32	40	46	6	M6	17	1000	67	246	134	0,6
GKR 4001 - 32	32	60	44	54	60	8	M6	17	1200	78	190	101	0,7
GKR 4001 - 35	35	60	44	54	60	8	M6	17	1400	78	174	101	0,7
GKR 4001 - 38	38	65	44	54	60	8	M6	41	1850	90	199	100	0,7
GKR 4001 - 38 SD	38	75	44	54	62	8	M8	41	2700	144	296	150	0,7
GKR 4001 - 40	40	65	44	54	60	8	M6	41	2000	90	189	117	0,7
GKR 4001 - 40 SD	40	75	44	54	62	8	M8	41	2900	144	281	150	0,7
GKR 4001 - 42	42	75	44	54	62	8	M8	41	3000	144	268	150	1
GKR 4001 - 45	45	75	44	54	62	8	M8	41	3200	144	250	150	0,9
GKR 4001- 48	48	80	56	66	74	8	M8	41	4000	165	207	124	1,4
GKR 4001- 50	50	80	56	66	74	8	M8	41	4100	165	198	124	1,3
GKR 4001 - 55	55	85	56	66	74	10	M8	41	5100	185	203	131	1,5
GKR 4001 - 60	60	90	56	66	74	10	M8	41	6200	206	208	138	1,6
GKR 4001 - 65	65	95	56	66	74	10	M8	41	6700	206	191	131	1,8
GKR 4001- 70	70	110	70	80	90	10	M10	83	11800	338	229	145	3
GKR 4001 - 75	75	115	70	80	90	10	M10	83	12700	338	213	139	3,3
GKR 4001 - 80	80	120	70	80	90	12	M10	83	14900	372	220	147	3,5
GKR 4001 - 85	85	125	70	80	90	12	M10	83	15800	372	207	141	3,7
GKR 4001 - 90	90	130	70	80	90	12	M10	83	18200	405	213	148	3,8
GKR 4001 - 95	95	135	70	80	90	12	M10	83	19300	405	202	142	5
GKR 4001 - 100	100	145	90	102	114	12	M12	145	27700	555	210	145	6
GKR 4001- 110	110	155	90	102	114	12	M12	145	33300	605	209	148	6,2
GKR 4001- 120	120	165	90	102	114	12	M12	145	42400	706	223	162	7,2
GKR 4001- 130	130	180	104	116	130	12	M14	230	53700	826	201	145	10
GKR 4001- 140	140	190	104	116	130	14	M14	230	67400	963	217	160	10,2
GKR 4001- 150	150	200	104	116	130	16	M14	230	77400	1030	217	163	10,8
GKR 4001- 160	160	210	104	116	130	16	M14	230	88100	1100	217	166	11,5
GKR 4001- 170	170	225	134	149	165	14	M16	355	111000	1310	186	141	17
GKR 4001- 180	180	235	134	149	165	16	M16	355	126000	1410	188	144	18,5
GKR 4001- 190	190	250	134	149	165	16	M16	355	142000	1500	190	145	21,5
GKR 4001- 200	200	260	134	149	165	16	M16	355	150000	1500	181	139	22
GKR 4001- 220	220	285	134	150	166	18	M16	355	185000	1690	185	143	26,59
GKR 4001- 240	240	305	134	150	166	20	M16	355	225000	1870	188	148	28,71
GKR 4001- 260	260	325	134	150	166	22	M16	690	256000	1970	182	146	31,23
GKR 4001- 280	280	355	165	177	197	18	M20	690	370000	2640	190	150	46,77
GKR 4001- 300	300	375	165	177	197	20	M20	690	440000	2940	197	157	49,72
GKR 4001- 320	320	405	165	177	197	20	M20	690	493000	3080	194	153	60,52
GKR 4001- 340	340	425	165	177	197	22	M20	690	549000	3230	191	153	63,2
GKR 4001- 360	360	455	190	203	225	21	M22	930	680000	3780	183	145	68,78
GKR 4001- 380	380	475	190	203	225	22	M22	930	752000	3960	182	145	91,04
GKR 4001- 400	400	495	190	203	225	24	M22	930	864000	4320	188	152	95,3