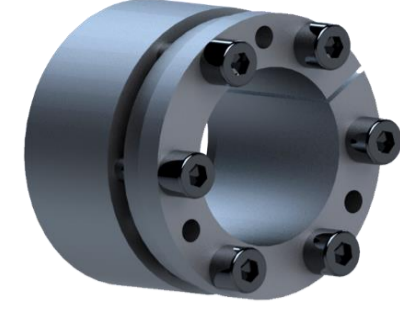
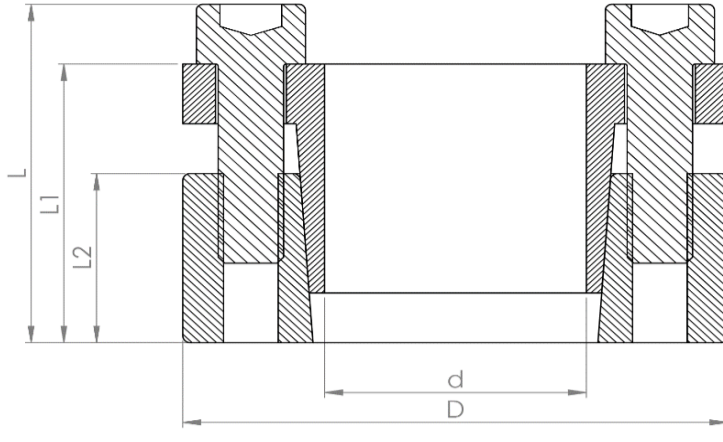


GKR 3001



- d: İç Çap
- D: Dış Çap
- D1: Fatura Çapı
- L: Toplam Uzunluk
- L1: Civata Hariç Uzunluk
- L2: Yüzey Temas Uzunluğu
- Ma: Vida Sıkma Döndürme Momenti
- Mt: Maks. Aktarılabilen Döndürme Momenti (Fass : 0 kN)
- Fass: Maksimum Aktarılabilen Aksenal Yük (Mt : 0 Nm)
- Ps: Mile Temas Basıncı
- Ph: Göbek Çapına Temas Basıncı

GKR 3001	ÖLÇÜLER					BAĞLANTI			BAŞARIMLARI				AĞIRLIK (Kg)
	d (mm)	D (mm)	L 2(mm)	L 1(mm)	L (mm)	Ad.	DIN912 (12.9)	Ma (Nm)	Mt (Nm)	Fass (kN)	Ps (N/mm ²)	Ph (N/mm ²)	
GKR 3001 - 18	18	47	26	41	47	6	M6	17	490	55	310	119	0,5
GKR 3001 - 19	19	47	26	41	47	6	M6	17	510	55	294	119	0,5
GKR 3001 - 20	20	47	26	41	47	6	M6	17	540	55	279	119	0,5
GKR 3001 - 22	22	47	26	41	47	6	M6	17	600	55	254	119	0,5
GKR 3001 - 24	24	50	26	41	47	6	M6	17	650	55	233	112	0,5
GKR 3001 - 25	25	50	26	41	47	6	M6	17	680	55	223	112	0,5
GKR 3001 - 28	28	55	26	41	47	6	M6	17	760	55	199	102	0,6
GKR 3001 - 30	30	55	26	41	47	6	M6	17	820	55	186	102	0,6
GKR 3001 - 32	32	60	26	41	47	8	M6	17	1160	73	233	124	0,7
GKR 3001 - 35	35	60	26	41	47	8	M6	17	1270	73	213	124	0,6
GKR 3001 - 38	38	65	26	41	47	8	M6	17	1380	73	196	115	0,8
GKR 3001 - 40	40	65	26	41	47	8	M6	17	1450	73	186	115	0,6
GKR 3001 - 42	42	75	30	49	57	6	M8	41	2120	101	213	119	1,2
GKR 3001 - 45	45	75	30	49	57	6	M8	41	2270	101	199	119	1,1
GKR 3001 - 48	48	80	30	49	57	8	M8	41	3230	135	248	149	1,3
GKR 3001 - 50	50	80	30	49	57	8	M8	41	3370	135	238	149	1,1
GKR 3001 - 55	55	85	30	49	57	8	M8	41	3700	135	217	140	1,2
GKR 3001 - 60	60	90	30	49	57	8	M8	41	4040	135	199	132	1,3
GKR 3001 - 65	65	95	30	49	57	8	M8	41	4380	135	183	125	1,4
GKR 3001 - 70	70	110	40	59	69	8	M10	83	7490	214	203	129	2,5
GKR 3001 - 75	75	115	40	59	69	8	M10	83	8020	214	189	123	2,6
GKR 3001 - 80	80	120	40	59	69	8	M10	83	8560	214	177	118	2,8
GKR 3001 - 85	85	125	40	59	69	10	M10	83	11370	268	209	142	2,8
GKR 3001 - 75	90	130	40	59	69	10	M10	83	12040	268	197	136	3
GKR 3001 - 95	95	135	40	59	69	10	M10	83	12700	268	187	131	3
GKR 3001 - 100	100	145	46	68	80	8	M12	145	15580	312	180	124	5,5
GKR 3001 - 110	110	155	46	68	80	8	M12	145	17140	312	163	116	4,8
GKR 3001 - 120	120	165	46	68	80	10	M12	145	23370	390	187	136	5,5
GKR 3001 - 130	130	180	46	68	80	12	M12	145	30380	467	207	150	6
GKR 3001 - 140	140	190	50	76	90	10	M14	230	37410	535	203	149	7,5
GKR 3001 - 150	150	200	50	76	90	12	M14	230	48100	641	227	170	7,7
GKR 3001 - 160	160	210	50	76	90	12	M14	230	51300	641	213	162	8
GKR 3001 - 170	170	225	50	76	90	14	M14	230	63600	748	234	176	9,8
GKR 3001 - 180	180	235	50	76	90	14	M14	230	67350	748	221	169	9,8
GKR 3001 - 190	190	250	50	76	90	16	M14	230	76150	802	224	170	10,57
GKR 3001 - 200	200	260	50	76	90	16	M14	230	85500	855	227	175	11,24
GKR 3001 - 220	220	285	64	98	114	12	M16	355	98050	891	168	130	14,8
GKR 3001 - 240	240	305	64	98	114	16	M16	355	133700	1114	192	151	15,7
GKR 3001 - 260	260	325	64	98	114	18	M16	355	185000	1001	279	223	17
GKR 3001 - 280	280	355	75	121	139	16	M18	485	207000	1128	245	193	36
GKR 3001 - 300	300	375	75	121	139	18	M18	485	259000	1264	257	206	37