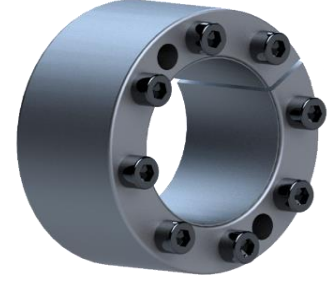
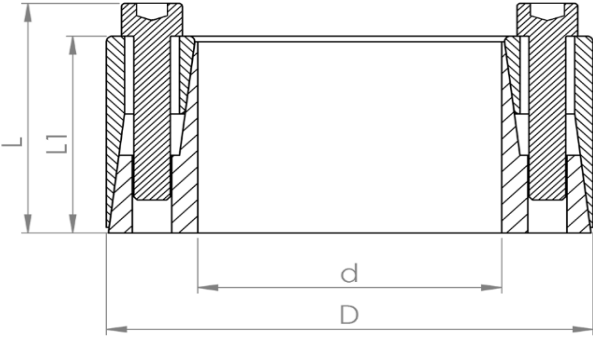


## GKR 2050



- d: İç Çap
- D: Dış Çap
- D1: Fatura Çapı
- L: Toplam Uzunluk
- L1: Yüzey Temas Uzunluğu
- Mt: Maks. Aktarılabilen Döndürme Momenti ( Fass : 0 kN )
- Fass: Maksimum Aktarılabilen Eksenel Yük ( Mt : 0 Nm )
- Ps: Mile Temas Basıncı
- Ph: Göbek Çapına Temas Basıncı

GKR 2050	ÖLÇÜLER				BAĞLANTI			BAŞARIMLAR				AĞIRLIK (Kg)
	d (mm)	D (mm)	L1(mm)	L (mm)	Ad.	DIN912 (12.9)	Ma (Nm)	Mt (Nm)	Fass (kN)	Ps (N/mm <sup>2</sup> )	Ph (N/mm <sup>2</sup> )	
GKR 2050 - 20	20	47	29	35	4	M6	17	280	28	154	65	0,3
GKR 2050 - 22	22	47	29	35	4	M6	17	310	28	140	65	0,3
GKR 2050 - 24	24	50	29	35	4	M6	17	400	33	154	74	0,3
GKR 2050 - 25	25	50	29	35	4	M6	17	420	33	148	74	0,3
GKR 2050 - 28	28	55	29	35	6	M6	17	470	33	132	67	0,4
GKR 2050 - 30	30	55	29	35	6	M6	17	500	33	123	67	0,3
GKR 2050 - 32	32	55	29	35	6	M6	17	710	45	154	82	0,4
GKR 2050 - 35	35	60	31	37	8	M6	17	780	45	141	82	0,4
GKR 2050 - 38	38	65	31	37	8	M6	17	850	45	130	76	0,4
GKR 2050 - 40	40	65	31	37	8	M6	17	890	45	123	76	0,4
GKR 2050 - 42	42	75	36	44	6	M8	41	1500	72	152	85	0,7
GKR 2050 - 45	45	75	36	44	6	M8	41	1600	72	142	85	0,7
GKR 2050 - 48	48	80	36	44	8	M8	41	1700	72	133	80	0,8
GKR 2050 - 50	50	80	36	44	8	M8	41	1800	72	127	80	0,8
GKR 2050 - 55	55	85	36	44	8	M8	41	2300	82	132	86	0,5
GKR 2050 - 60	60	90	36	44	8	M8	41	2500	82	121	81	0,9
GKR 2050 - 65	65	95	36	44	9	M8	41	3000	93	126	86	0,9
GKR 2050 - 70	70	110	48	58	8	M10	83	4700	135	128	81	1,8
GKR 2050 - 75	75	115	48	58	8	M10	83	5100	135	119	78	1,9
GKR 2050 - 80	80	120	48	58	8	M10	83	5400	135	112	75	2
GKR 2050 - 85	85	125	48	58	9	M10	83	6500	152	119	81	2,1
GKR 2050 - 90	90	130	48	58	9	M10	83	6800	152	112	78	2,2
GKR 2050 - 95	95	135	48	58	10	M10	83	8000	169	118	83	2,3
GKR 2050 - 100	100	145	56	68	8	M12	145	10100	202	107	74	3,4
GKR 2050 - 110	110	155	56	68	8	M12	145	11100	202	97	69	3,7
GKR 2050 - 120	120	165	56	68	9	M12	145	13600	227	100	73	4
GKR 2050 - 130	130	180	68	80	10	M12	145	19700	303	101	73	5,9